

---

# Métodos de formulación y aplicación de la encuesta

---

Ulises Flores Llanos



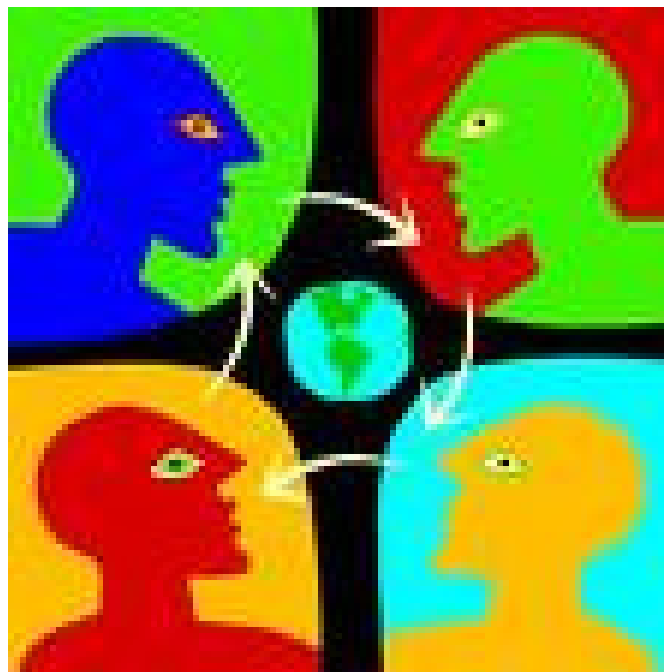
**FLACSO**  
MÉXICO



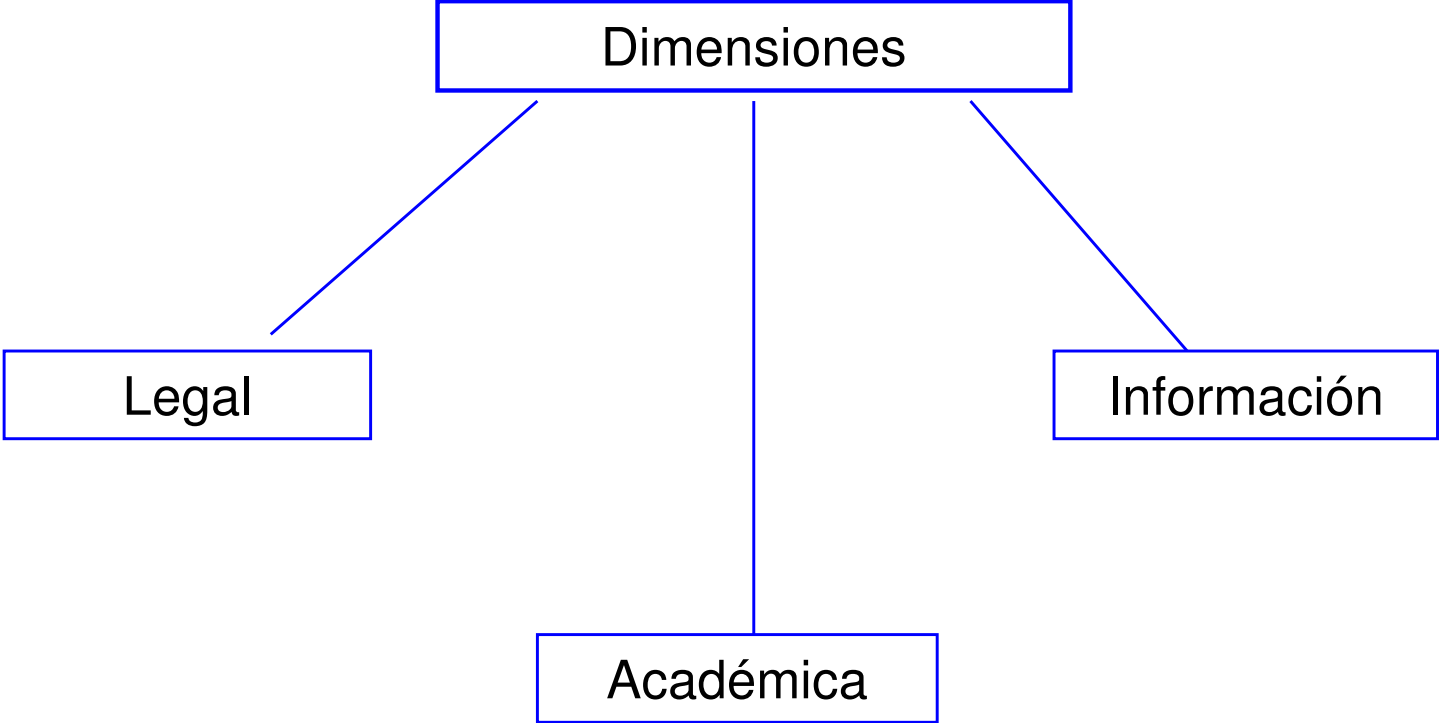
- Detrás de la idea de hacer un posgrado existen diversas motivaciones de los estudiantes: mejorar las condiciones económicas; mejorar su desarrollo profesional y en un escenario ideal, mejorar las condiciones económicas y sociales del país.
- Los países como Estado Unidos y la Unión Europea han implementado políticas para formar cuadros y hacer atractiva la idea de estudios en el extranjero.
- Con el proceso de Bolonia se pretende una adecuación de los criterios de formación educativa en la región.

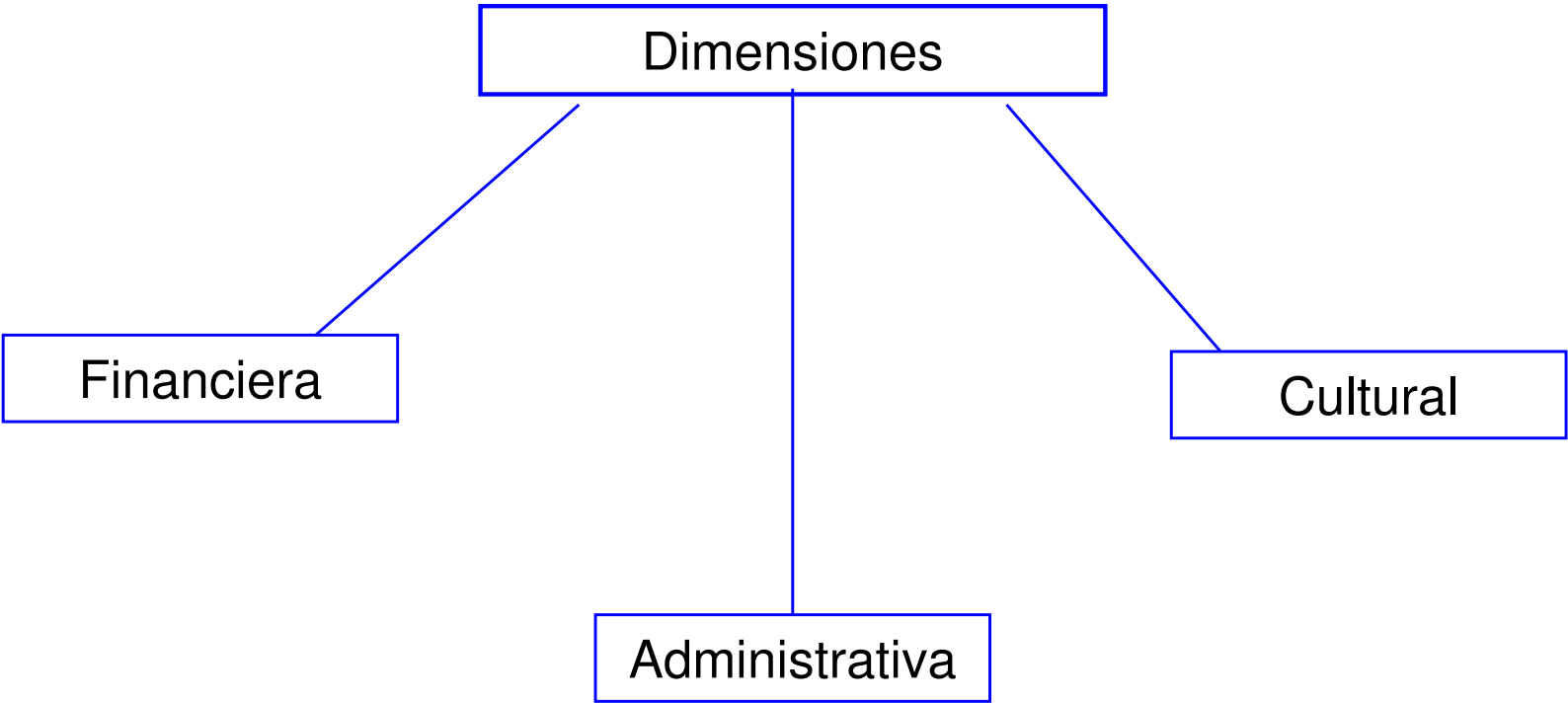


- Uno de los principales objetivos que BRIDGES-LAC se propone es comprender mejor los factores que facilitan o bien, dificultan el acceso de los estudiantes latinoamericanos a la educación superior europea.
- En esta línea, la detección y el análisis de las dificultades que encuentran los becarios del programa ALBAN y ERASMUS - MUNDUS al tramitar y obtener una beca, al ser aceptados por una institución durante el periodo que realicen sus estudios y al concluir estos, resultan un referente valioso para conocer algunos elementos que están obstaculizando el acceso.



- El acceso a la educación de posgrado es un proceso intertemporal y multidimensional, que tiene asociados factores socioeconómicos, requisitos legales, procedimientos administrativos que conforman un filtro con diversos pesos y resultados sobre cada elemento particular.
- Para identificar estos elementos, se diseñó un cuestionario en línea a ser respondido por los becarios. El cuestionario planteado tiene la pretensión de reflejar esas características.







- La parte de opinión al final de la encuesta, muestra en general comentarios positivos respecto del instrumento para analizar la situación del acceso. Los resultados de la aplicación de la encuesta han arrojado aspectos generales que se pueden discutir de forma inicial.



## The BRIDGES-LAC Project

Construyendo Relaciones y Mejorando el Diálogo  
en temas de Educación Superior  
entre Europa - Latinoamérica y el Caribe



Education and Culture

Erasmus Mundus

### Ingreso a la encuesta

\* La clave deberá ser la misma que recibiste en el correo electrónico que estas ingresando.

✓ \*Clave:

✓ Correo electrónico:

Ingresar



- Confidencialidad de la información guardada en la base de datos
- Llenado de la encuesta en distintas sesiones
- Interfaz trilingüe (Español, portugués e inglés)
- Sistema de validación de integridad de información en la base de datos.
- Seguimiento y exportación de la información para su procesamiento y análisis.

## ETAPA 1

Archivo original con correos electrónicos



Selección de correo para identificación de usuario en la base

xxx@ejemplo.com



Cifrado MD5 del correo elegido



## ETAPA 2

Ingreso del correo cifrado a la base

6e8488add90..



Búsqueda del usuario en la base



Se obtiene la encuesta del usuario



id_usuario	correo	correo2	password	creationDate	
1	6e8488add69bb903167ddf547cff124c	NULL	72b73895941b319645450521aad394e8	2008-06-02 10:46:42	200
2	38c59dc03f39a386e0da7fb8794f5dfc	NULL	a4e360681676c770121e891f3c407572	2008-06-04 16:38:47	200
3	190cd54edff9cad7919becfafd1c04bc	NULL	34e5a19cb9cbe24071421156de374b35	2008-06-04 16:39:12	200
4	c3ae4bc3fd6c9f939d372283e5bccbc	NULL	7c94976f5d4567f3eab3a1475134fc5a	2008-06-04 16:40:13	200
5	974c5697568b9df67d70719b3ecff4e6	NULL	a1903ba2aa2c9738dd2dfeff8a9f1e19	2008-06-04 16:40:49	200
6	351c1b7d345e0da80e4a2627884e19b3	NULL	e8b129f5d154480f40cbb0ffe177766	2008-06-04 16:41:16	200
7	ed3b112b3f99a9b4099bd4f8aea9a489	NULL	2315373f5f46825817b6047b94844bfa	2008-06-05 10:58:00	NU
8	2c9b3d7d64b81862b4461be2894e6b58	NULL	53fb38add7109b1a65c8d0c82e194c	2008-06-06 05:52:04	200
9	10e195a729191e2793b6d9ad3766b5b3	NULL	NULL	2008-06-06 05:52:52	NU
10	f59ae0c5d8c0b2220721a626fdea93bb	NULL	NULL	2008-06-06 05:53:38	NU
11	8467b4e1ae320e909c74449a1d90ecb	NULL	2d199f9abd28ea425d262558bde5c22	2008-06-06 05:53:35	200
12	7ae19ab7920370f987a85541cde5473e	NULL	NULL	2008-06-06 05:54:10	NU
13	fd0e60b64842e658f283a901c31de229	NULL	e9466e2224725910e2611978a2de3702	2008-06-06 05:54:14	200
14	0a07ebf689a3822ccf93d6496575509e	NULL	NULL	2008-06-06 05:54:52	NU
15	ea70348b4e0bc72c2fa639f5a264ca1f	NULL	ea6b50edaf60f4e90c3d56259735c11	2008-06-06 05:54:55	200
16	bec928cbabb06ae2474d93d46aaecb8	NULL	NULL	2008-06-06 05:55:32	NU
17	7525456d1a87e6d75e22ac9ef1c32b49	NULL	NULL	2008-06-06 05:55:35	NU
18	66305d27ee5f1aa8af166bc585f66672	NULL	NULL	2008-06-06 05:56:12	NU
19	23d3a21c28370dfa64fe6c50d051e6e	NULL	d1ce09bc35b4d5872a47a6a95b065043	2008-06-06 05:56:15	200
20	271930441f54a6198ca8e4492c0ed5b7	NULL	NULL	2008-06-06 05:56:56	NU

- La privacidad de la información se garantizó conteniendo en la base de datos del sistema, la información estrictamente necesaria para la identificación de los usuarios. El mejor elemento que teníamos para esta identificación era el correo electrónico del usuario, por lo que se utilizó a manera de nombre de usuario para ingresar al sistema.

**Cuadro No. 1 Distribución de los becarios seleccionados según tipo de Beca**

<b>Características</b>	<b>Alban</b>	<b>ERASMUS</b>	<b>MAE</b>
Becarios iniciales según lista enviada y listado publicado en Internet	1112	1092	169
Becarios que aparecen en el listado sin correo	0	66	0
Becarios que aparecen duplicados en el listado	17	1	26
<b>Universo Total</b>	<b>1093</b>	<b>1025</b>	<b>143</b>
Becarios seleccionados para el piloto (1.5%)	18	8	3
<b>Universo Final después del piloto</b>	<b>1078</b>	<b>1017</b>	<b>140</b>
Nunca ingresaron	792	737	102
Encuestas vacías	6	17	1
Encuestas incompletas	29	58	7
Encuesta completas	251	205	30
<b>Total encuestas</b>		<b>263</b>	<b>37</b>
<b>Porcentaje Universo final</b>	<b>280 (26%)</b>	<b>(26%)</b>	<b>(26%)</b>

- 
- Gracias