
Elementos para el análisis del proceso de acceso de becarios de Latinoamérica hacia la Unión Europea

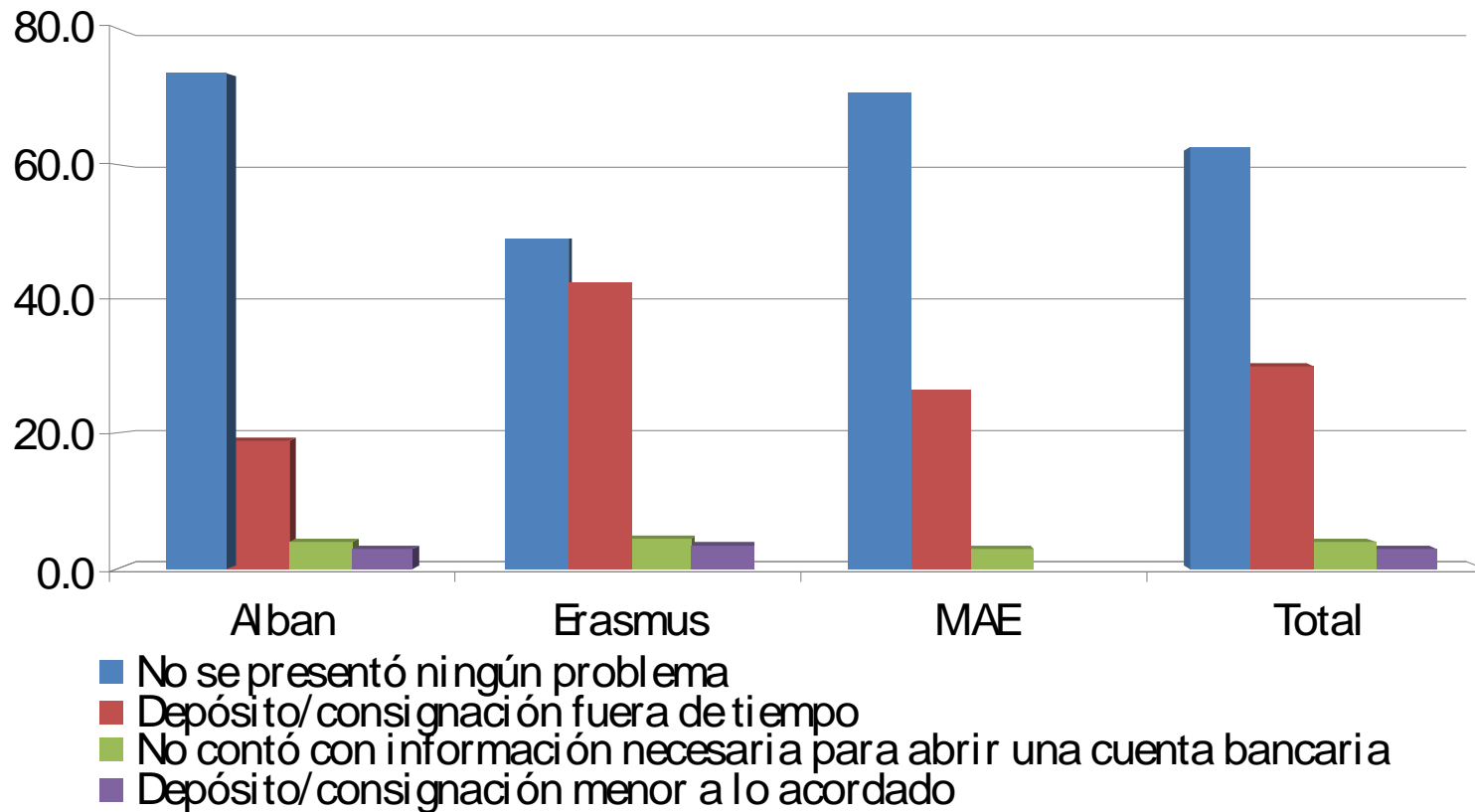
Giovanna Valenti Nigrini



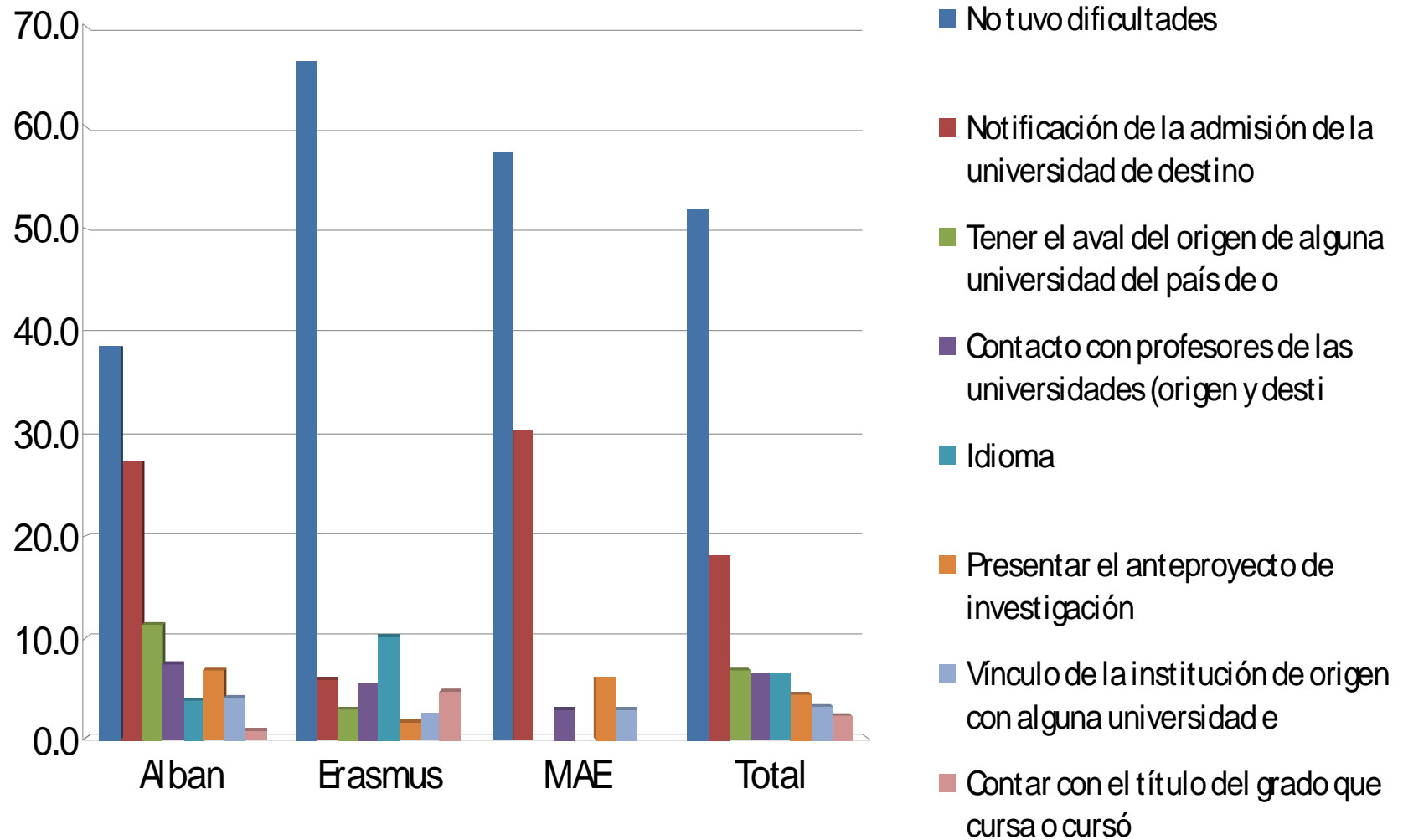


- La encuesta Bridges - Lac, constituye un esfuerzo por comprender de mejor forma los factores asociados al acceso de estudiantes latinoamericanos a la educación de nivel de posgrado en Europa.
- Observa este proceso de forma amplia, en momentos tales como: la solicitud, el cumplimiento de requisitos, los problemas presentados con diversas instituciones y cómo los estudiantes lograron sortearlos, además de recabar parte de las experiencias en el arribo.

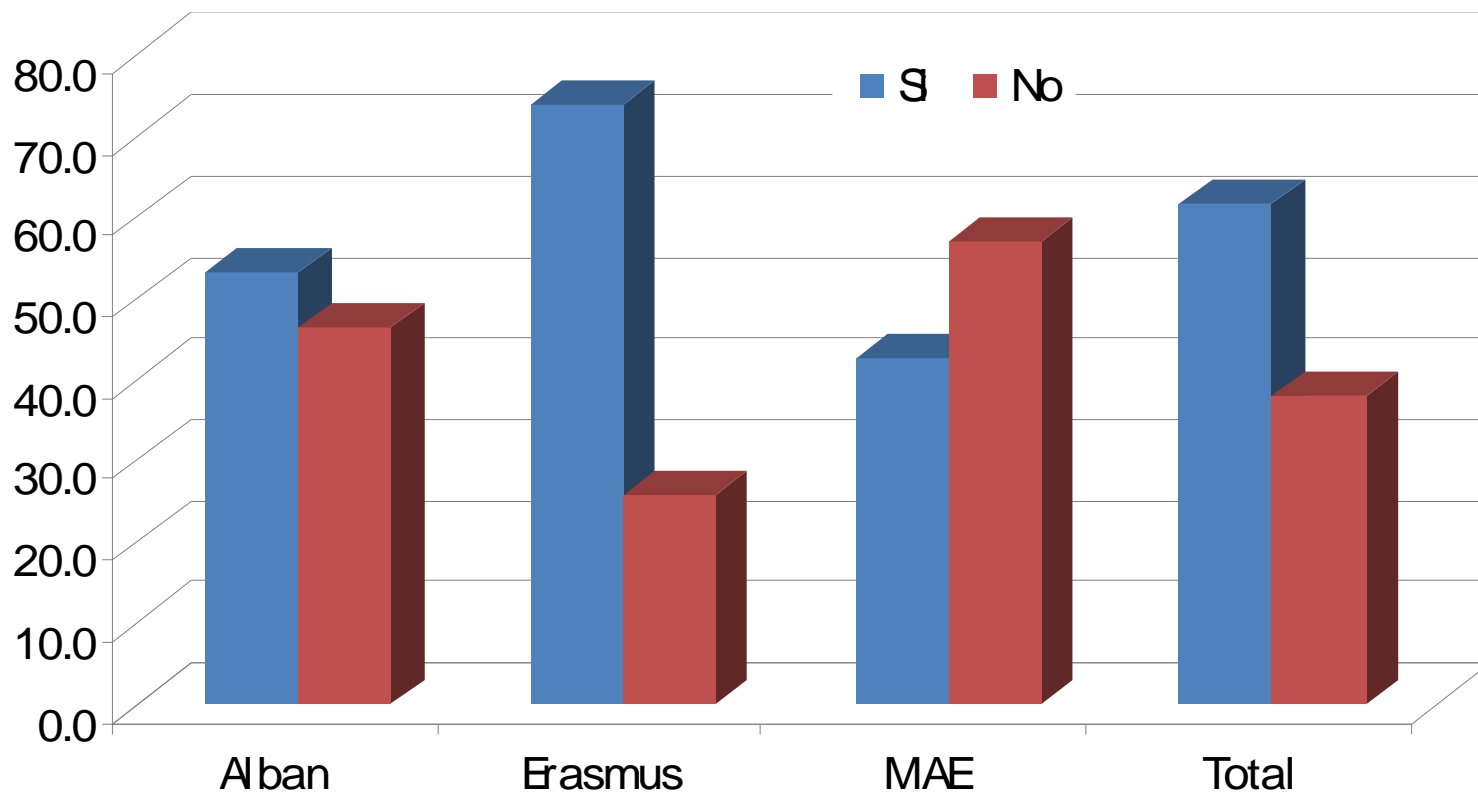
¿Tiene o tuvo alguno de los siguientes problemas para recibir su beca?



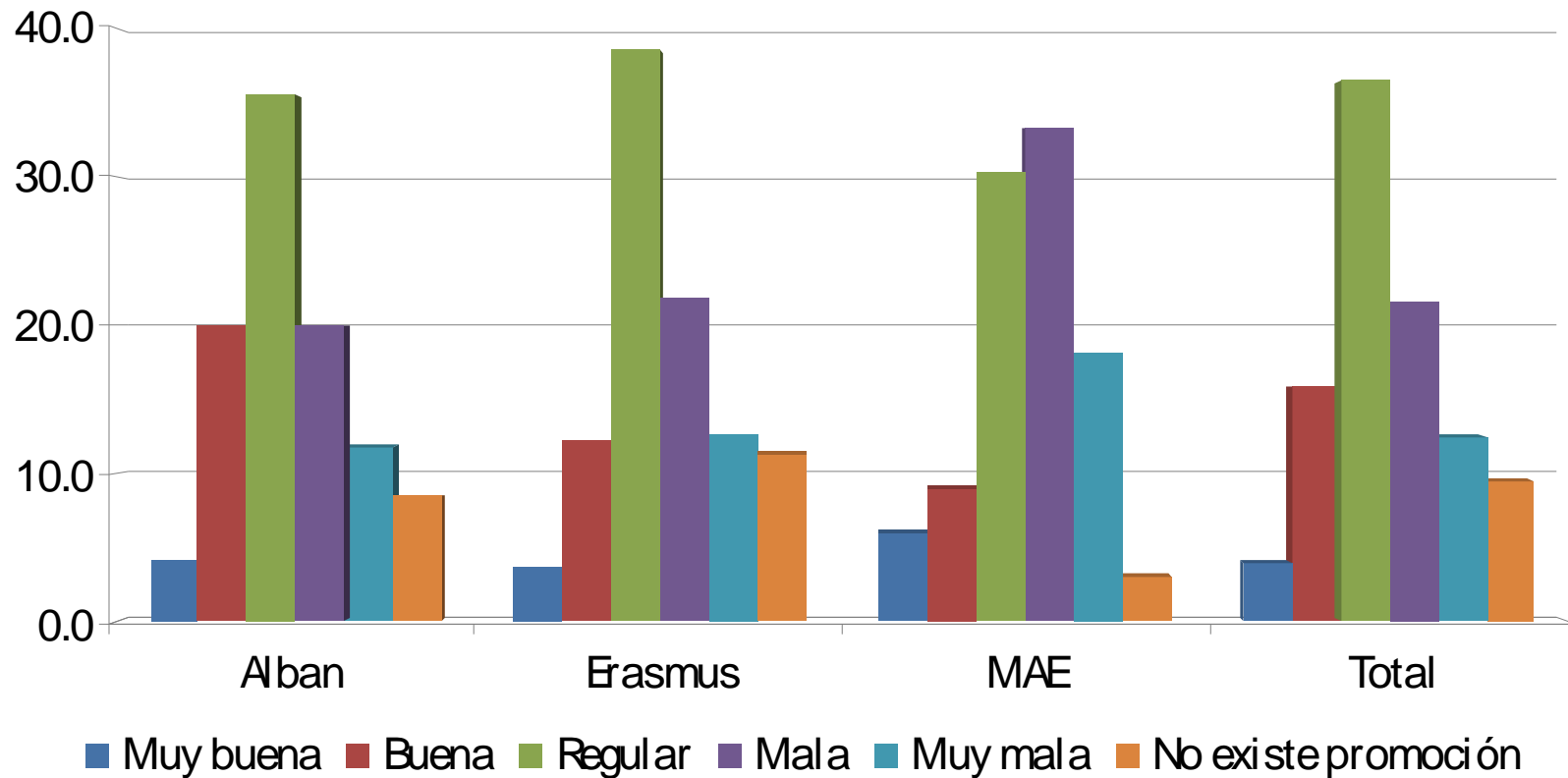
Requisitos que causaron dificultades para conseguir la beca



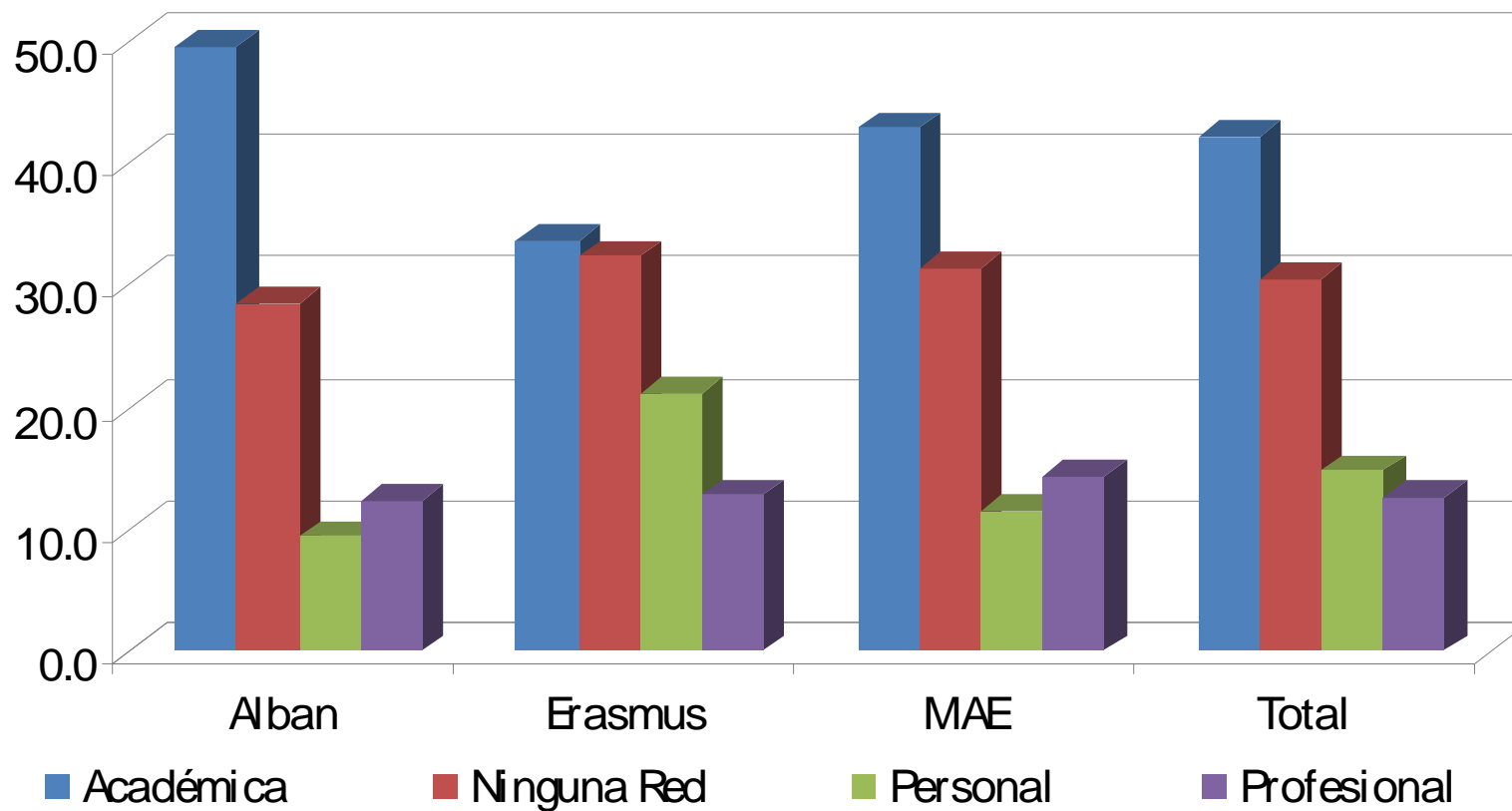
El tiempo de duración de la beca es suficiente para cumplir con los requerimientos del programa seleccionado



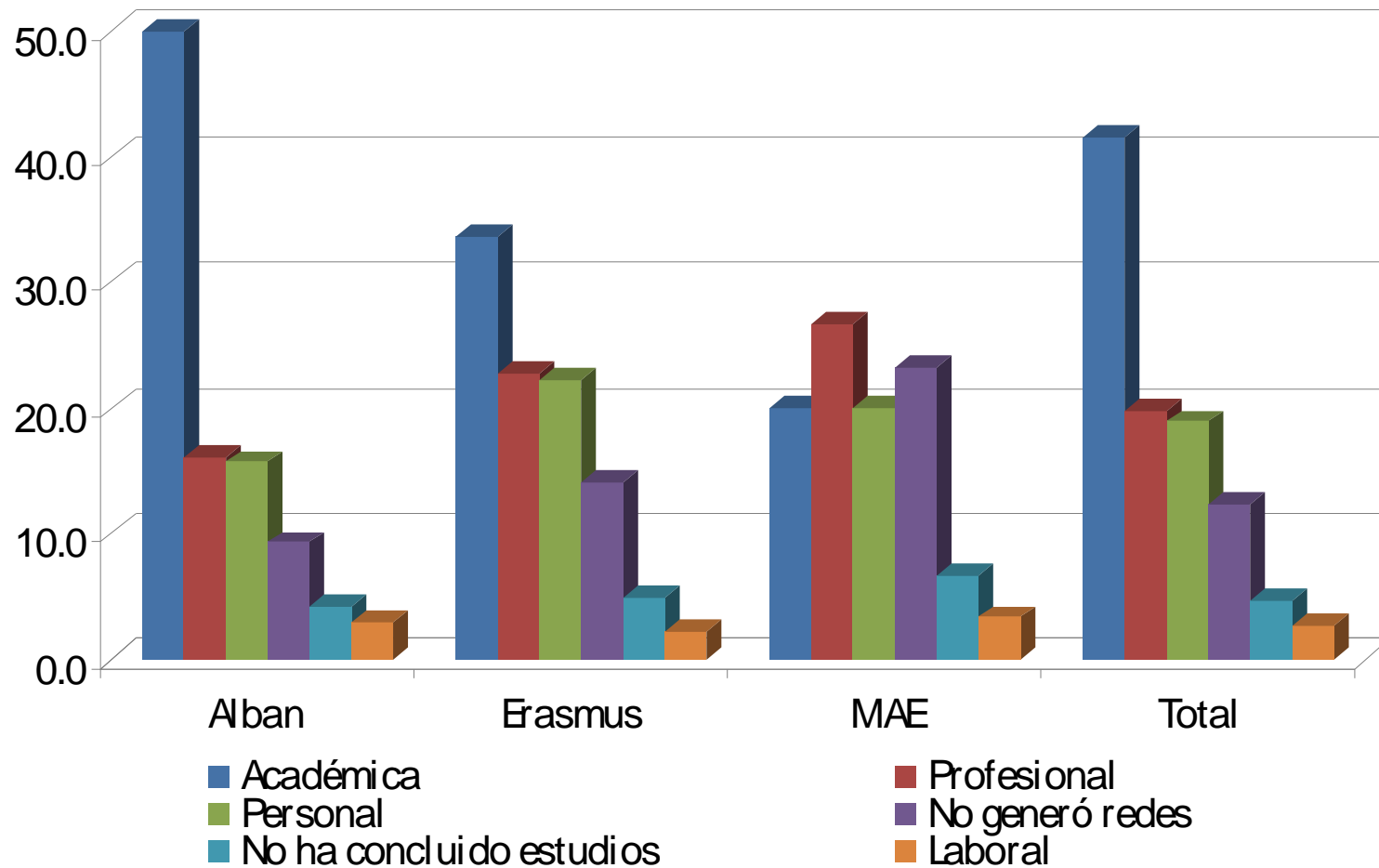
Promoción de Becas en País de Origen



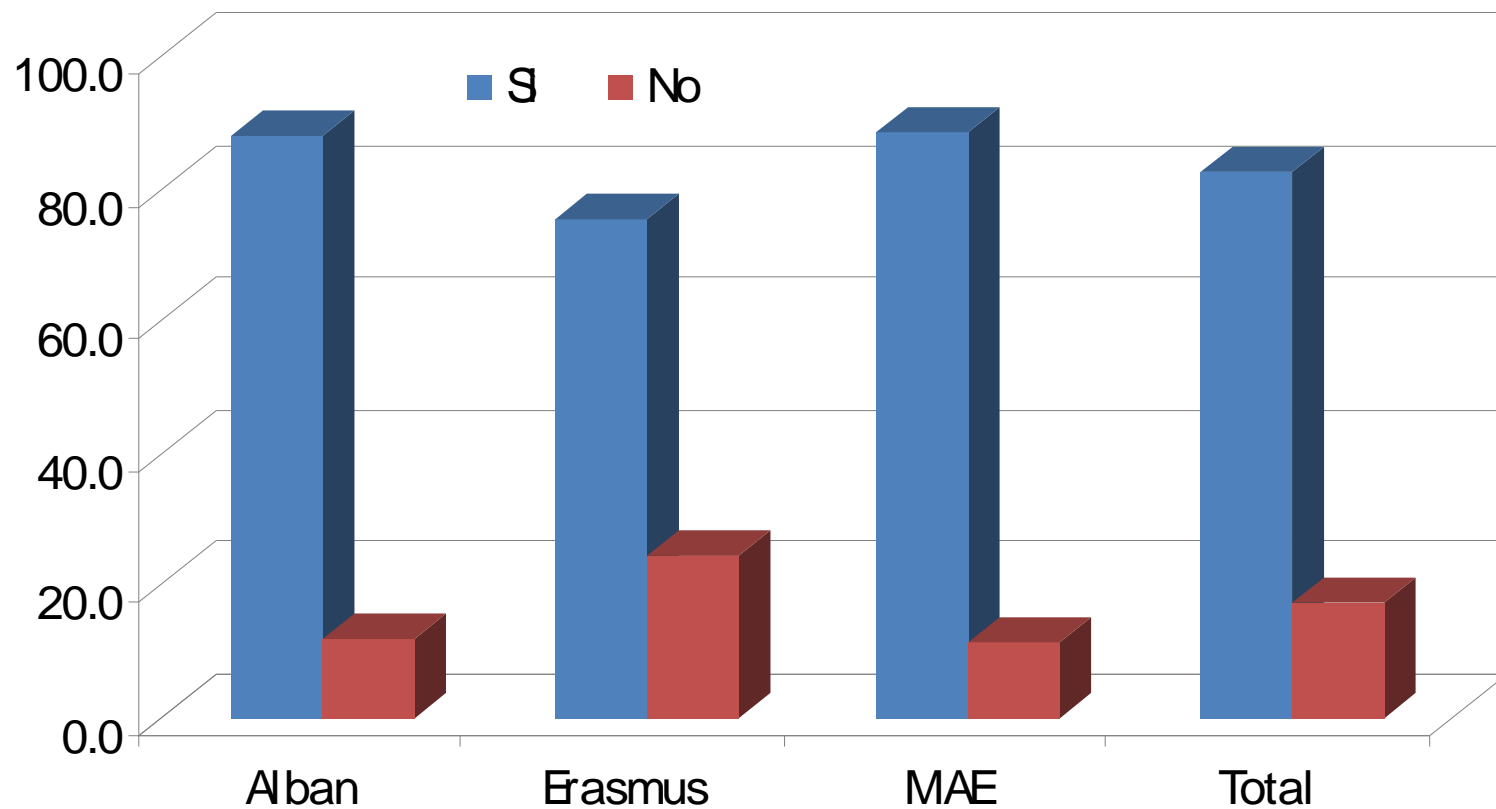
Red en su país de origen le facilitó el acceso a la educación superior europea



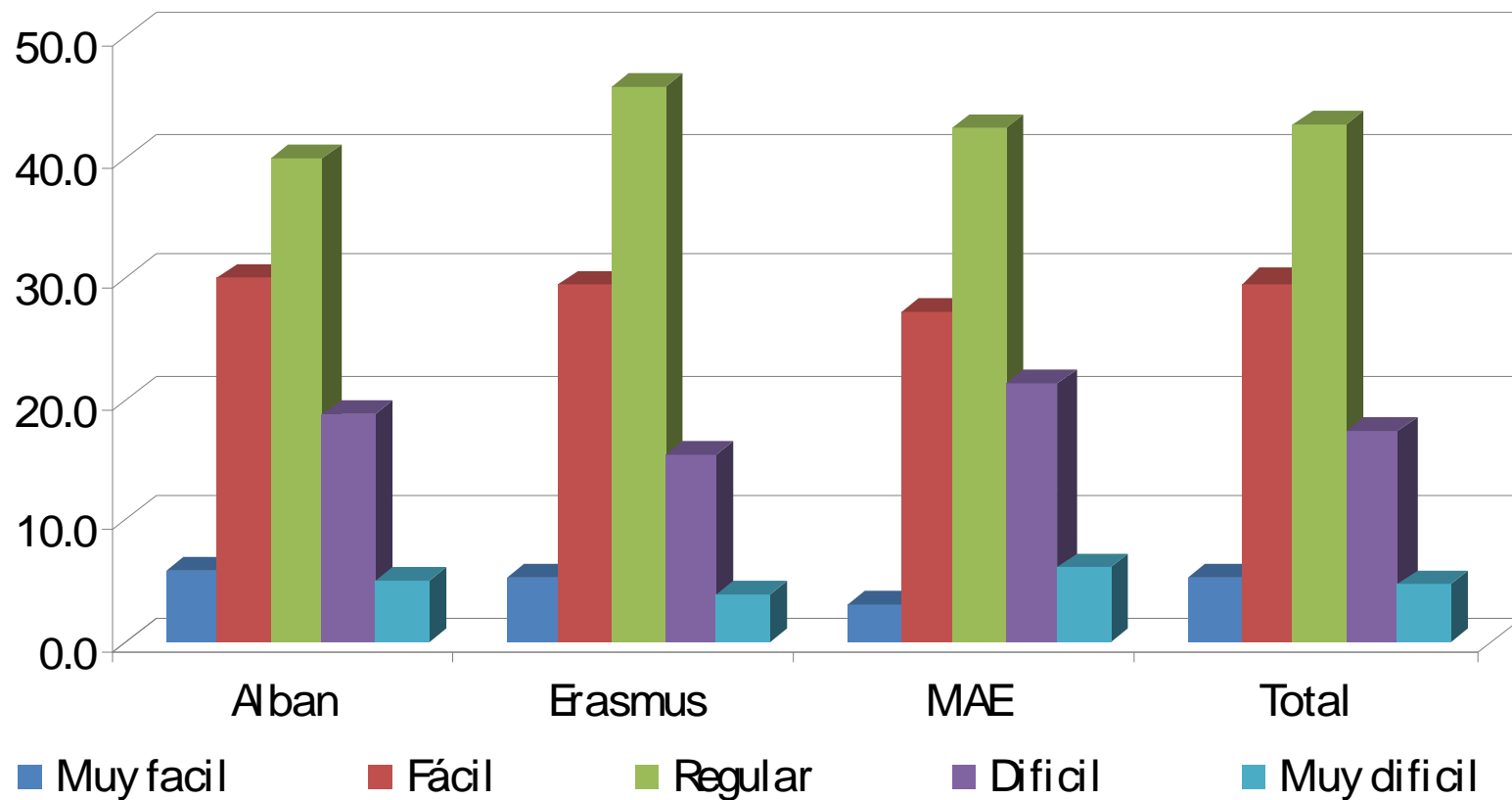
Ámbito en que tuvo impacto las redes que formó en Europa



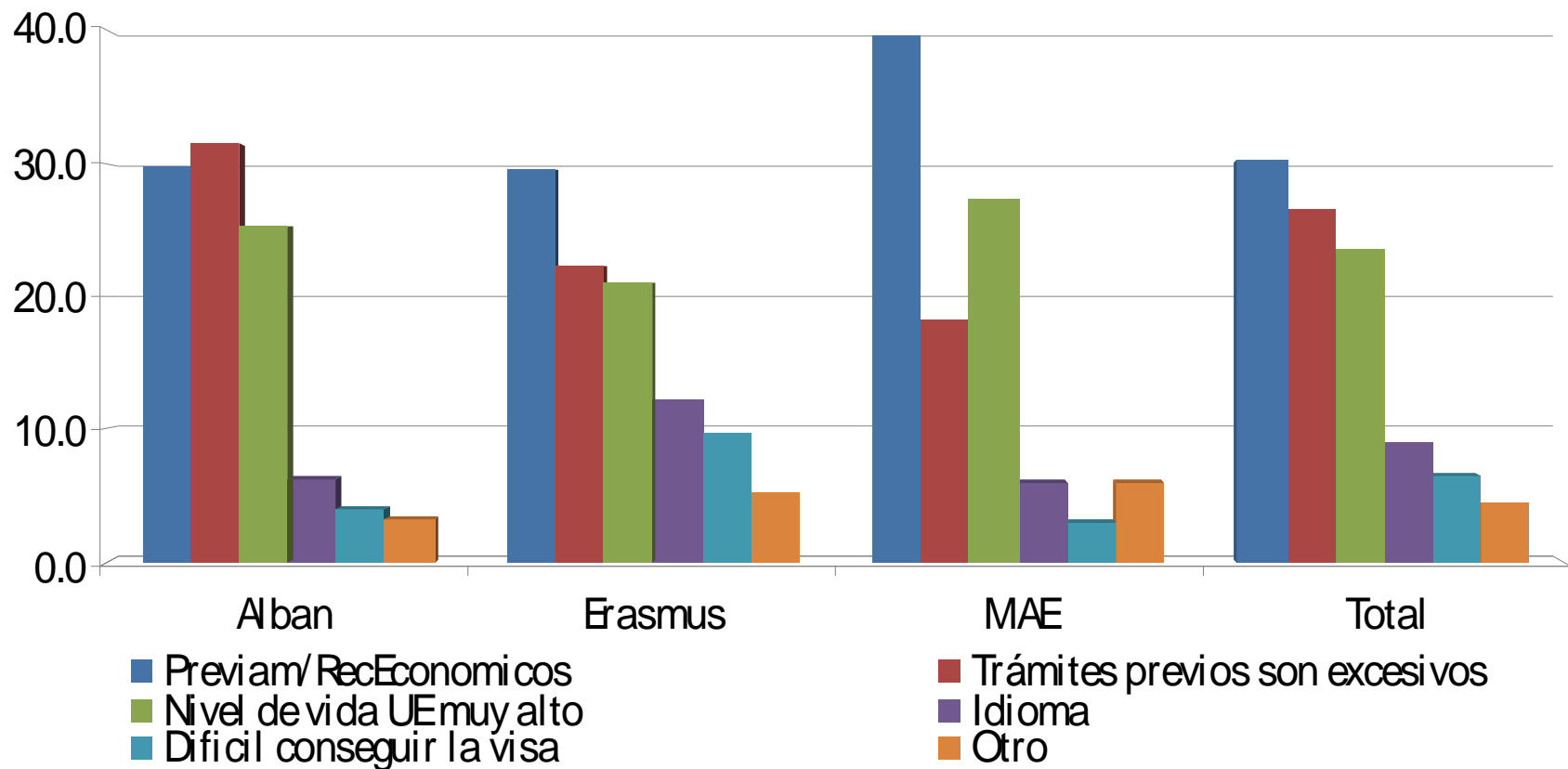
Terminada su estancia académica regresó o regresará a su país de origen



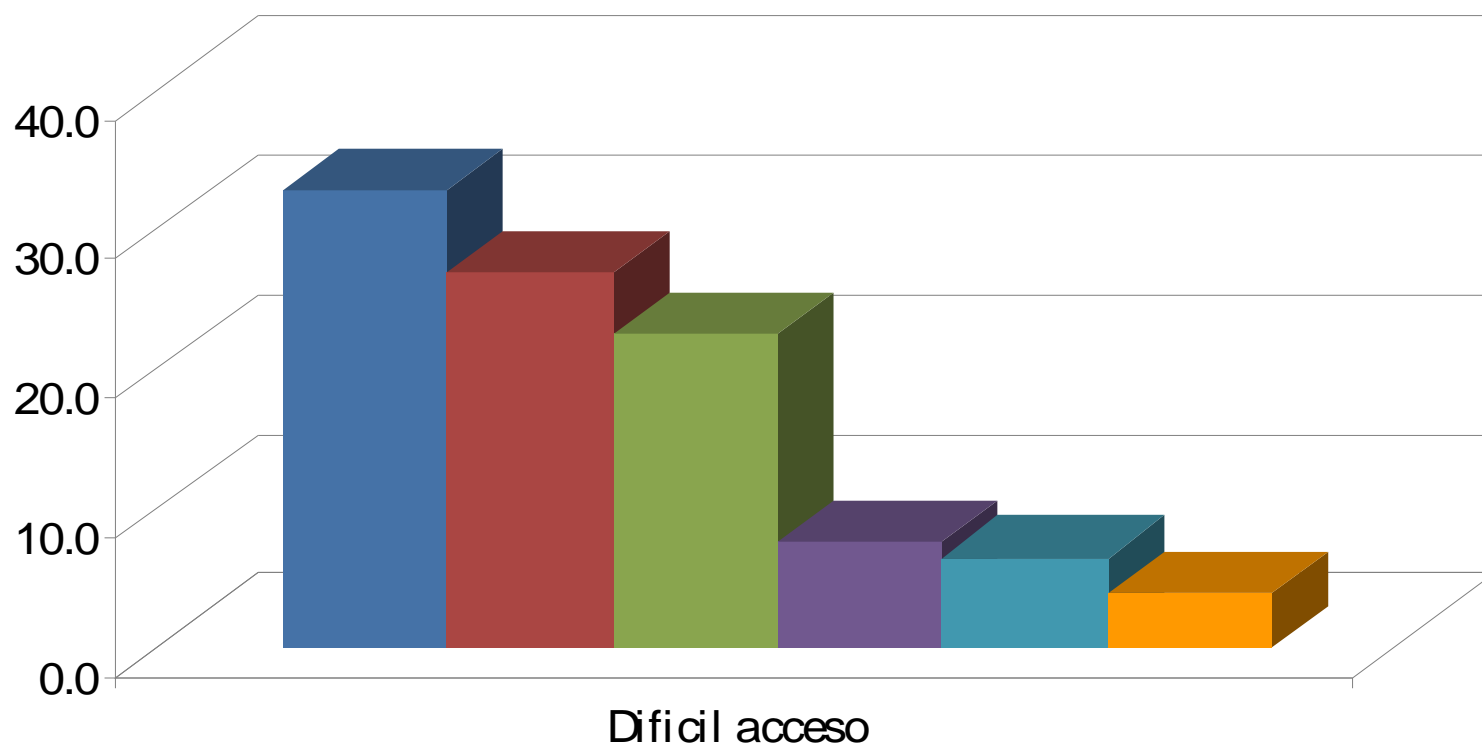
Cómo calificaría el ACCESO a los posgrados en la Unión Europea para estudiantes latinoamericanos



Principales dificultades que tienen los estudiantes latinoamericanos para ingresar a estudiar en la UE

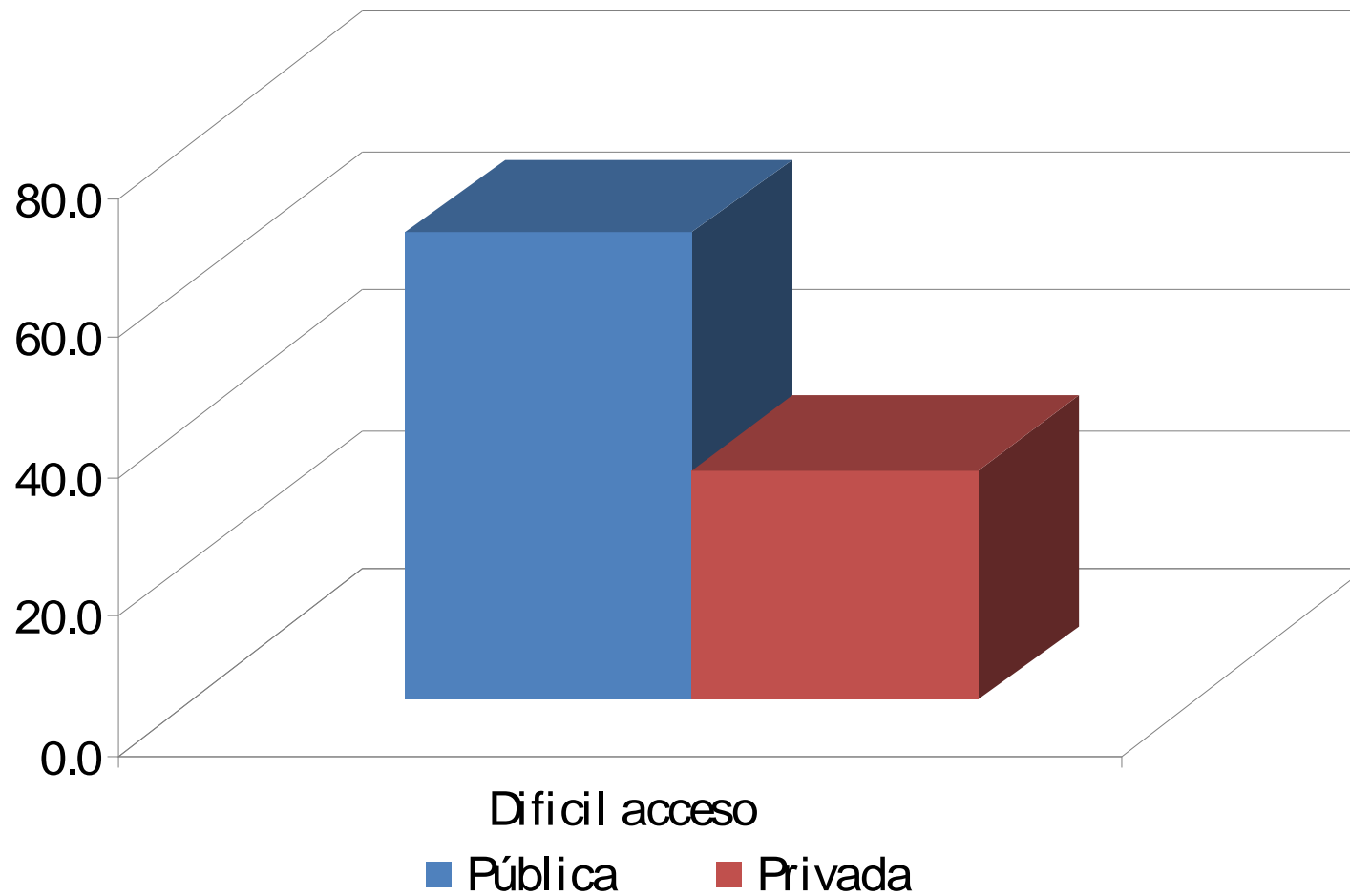


Facilidades de acceso según dificultades que tienen los estudiantes latinoamericanos para ingresar a estudiar en la Unión Europea

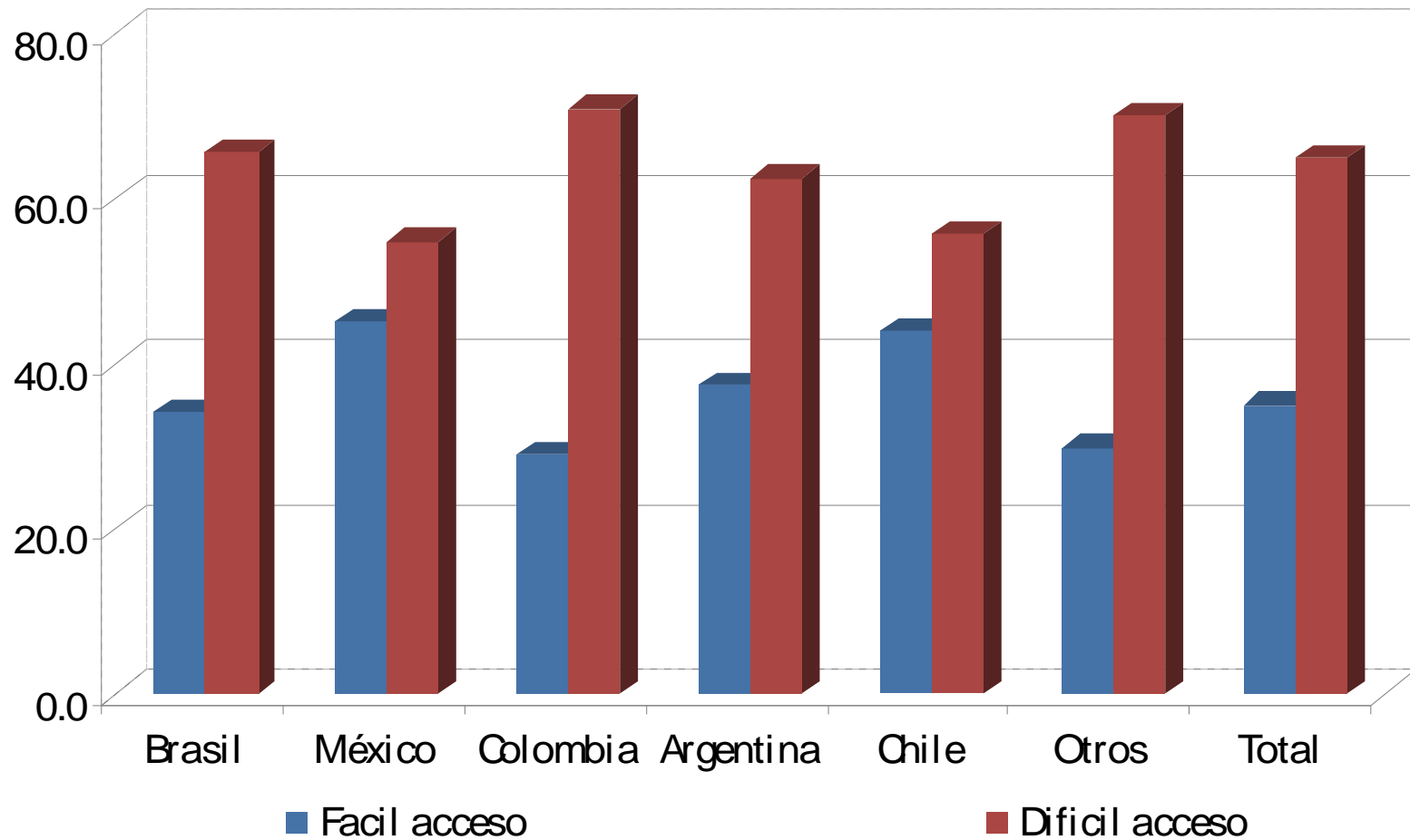


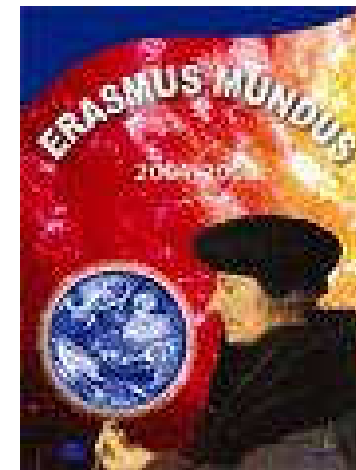
- Los trámites para ingresar a la UD y obtener la beca son engorrosos y/o excesivos
- Se requiere contar, previamente, con recursos económicos para viajar
- El costo de nivel de vida en la Unión Europea es muy alto
- Idioma
- Es difícil conseguir la visa
- Otro

Facilidades de acceso según tipo de universidad de origen



Facilidades de acceso según país de origen





- De los elementos comentados anteriormente podemos decir que los programas de becas tienen un impacto positivo en la formación de recursos humanos de alto nivel y que el proceso de acceso a las becas y a la educación de posgrado, puede mejorar algunos de sus procesos administrativos y de operación para dar mejores resultados.

Conclusión



- La pretensión general de este ejercicio ha sido ofrecer algunas pistas y factores asociados a las problemáticas de acceso que tuvieron los estudiantes con el fin de entender desde una perspectiva, diversas partes del proceso.
- Los elementos encontrados nos orientan a pensar mejoras para cada uno de los actores involucrados:
 - la necesidad de recursos y ahorros previos,
 - la mejora de los procesos de difusión de información,
 - la mejora en las relaciones administrativas entre agencias becarias, y universidades de destino.